



# Manual de Identidad

## Desser Consultores

Desarrollo de las personas y su entorno para su  
beneficio y el de las organizaciones.



## TABLA DE CONTENIDO

Índice	Pg.
Objetivo .....	4
Que significa Desser .....	4
Quienes somos .....	5
Nuestra Política .....	6
Misión, Visión y Valores .....	6
Servicios .....	7
Cursos y Talleres.....	8
Modelo de trabajo .....	11
Beneficios .....	12
Equipo de trabajo.....	13
Características de una empresa .....	15
Estructura recomendada en base al tamaño de la empresa .....	16
Beneficios al adoptar un sistema de calidad .....	19
Quien nos recomienda.....	20
Contáctanos.....	24

## OBJETIVO

El presente documento tiene como finalidad el presentar una guía a clientes potenciales que ayude a conocer lo que es Desser Consultores, sus servicios y la contribución que podemos hacer en las personas y las empresas.

## QUE SIGNIFICA DESSER

Desser significa **desarrollo del ser**. Estamos convencidos de que el desarrollo del ser es primordial para que surja la creatividad, innovación y trascendencia.

La palabra Desser está formada por **tres etapas fundamentales** para el ser humano en un proceso de cambio: despierta, descubre, desarrolla.

## DESPIERTA – DESCUBRE – DESARROLLA

### Despierta

La rutina nos impide ver la realidad que cambia constantemente. Despierta nos ayuda a conocer los principios básicos que requieren las organizaciones para constituirse, desarrollarse y transformarse de tal forma que les permita definir su identidad propia.

### Descubre

Lo que funciona hoy, no necesariamente funcionará mañana. Descubre es una invitación a estar en constante relación con nuestro entorno, no solamente local si no también mundial, nuevas estrategias, estudios, modelos e investigaciones que ayuden a fundamentar nuestra filosofía organizacional.

### Desarrolla

La creatividad e innovación son el resultado de diferentes factores que generan la productividad y efectividad. Desarrolla es una invitación a lo trascendente, a estar en contacto con el desarrollo personal, social y espiritual que brinde sentido y significado a nuestras vidas y de esta manera tener la motivación necesaria para lograr nuestros objetivos y metas.

## QUIENES SOMOS

Somos agentes de transformación, expertos en procesos de manufactura, sistemas de calidad, recursos humanos, coaching y psicología que favorecemos las condiciones necesarias para desarrollar la motivación, productividad, creatividad e innovación en todos los ámbitos de las personas y las organizaciones.

Nuestros principales servicios van orientados a concientizar, formar y educar en valores.

**Desser Consultores**, es una compañía que apoya a los líderes empresariales y sociales en remediar los actos que desequilibran su razón de ser, sus procesos y liderazgo, promovemos la vivencia de valores, virtudes y acciones éticas que favorezcan la congruencia y confianza. Somos un grupo interdisciplinario de especialistas con más de 25 años de experiencia.

Potencializamos los talentos de las personas en su proceso de crecimiento y desarrollo, creando una cultura de congruencia y bienestar para todos, dignificando acciones y actitudes que generen progreso y felicidad.

Contamos con herramientas de medición, conocimiento, vivencias y experiencias que favorecen la motivación, el compromiso, el trabajo en equipo, la comunicación asertiva, la competencia ética, la honestidad, integridad, justicia, lealtad, creatividad, empatía, etc.

## **NUESTRA POLITICA**

Estamos comprometidos a la ejecución de acciones encaminadas al desarrollo interno de las personas y sus habilidades en una búsqueda de hacer mejores seres humanos que logre un beneficio en el entorno personal y empresarial.

## **MISIÓN – VISIÓN – VALORES**

### **MISION**

Ser una empresa generadora de productos y servicios que ayuden a mejorar la conciencia ética en los procesos organizacionales e institucionales, dignificando al ser humano con conocimiento, vivencias y experiencias que le permitan aprender a proyectar sus potencialidades en beneficio de la comunidad de la cual es parte.

### **VISION**

- Nuestros principales servicios van orientados a concientizar, formar y educar valores humanos y una cultura de legalidad.
- Contamos con una variedad de información, estudios e investigaciones que nos permiten tener un amplio conocimiento que transmitimos por medio de nuestros servicios.
- Brindamos asesoría para implementar acciones concretas que fomenten la congruencia y confianza en las organizaciones, instituciones y comunidad abierta.

### **VALORES**

- Respeto
- Integridad
- Responsabilidad
- Tolerancia
- Justicia
- Libertad
- Paz

## SERVICIOS

**EMPRESARIAL:** Con estrategias profesionales en lo empresarial, creamos una cultura laboral de bienestar y confianza que perdura, donde las organizaciones descubren las tareas que generan progreso, obteniendo mejores resultados, donde el trabajador desarrolla acciones para trascender en su área laboral y personal.

Desarrollo Organizacional • Capacitación • Mentory • Apoyo a Recursos Humanos • Consejería Individual y de Equipo • Evaluaciones de Competencias • Clima Laboral • 360 • Perfiles de Puesto y Evaluaciones Psicométricas • Habilidades Gerenciales • Formación de Facilitadores del Aprendizaje • Relocalización e Inculcación de personal • Salud mental en las Organizaciones • Programas de Jubilación • Certificaciones en sistemas de calidad • Herramientas Estadísticas

**PSICOLOGÍA:** En el campo de la psicología y consejería individual, familiar y de grupo; ayudamos a descubrir diversos caminos de desarrollo y crecimiento óptimo, para poder enfrentar con dignidad las posibles crisis que llegaran a presentarse. Proceso a través del cual las personas podrán construir un nuevo legado de esperanza en sus vidas.

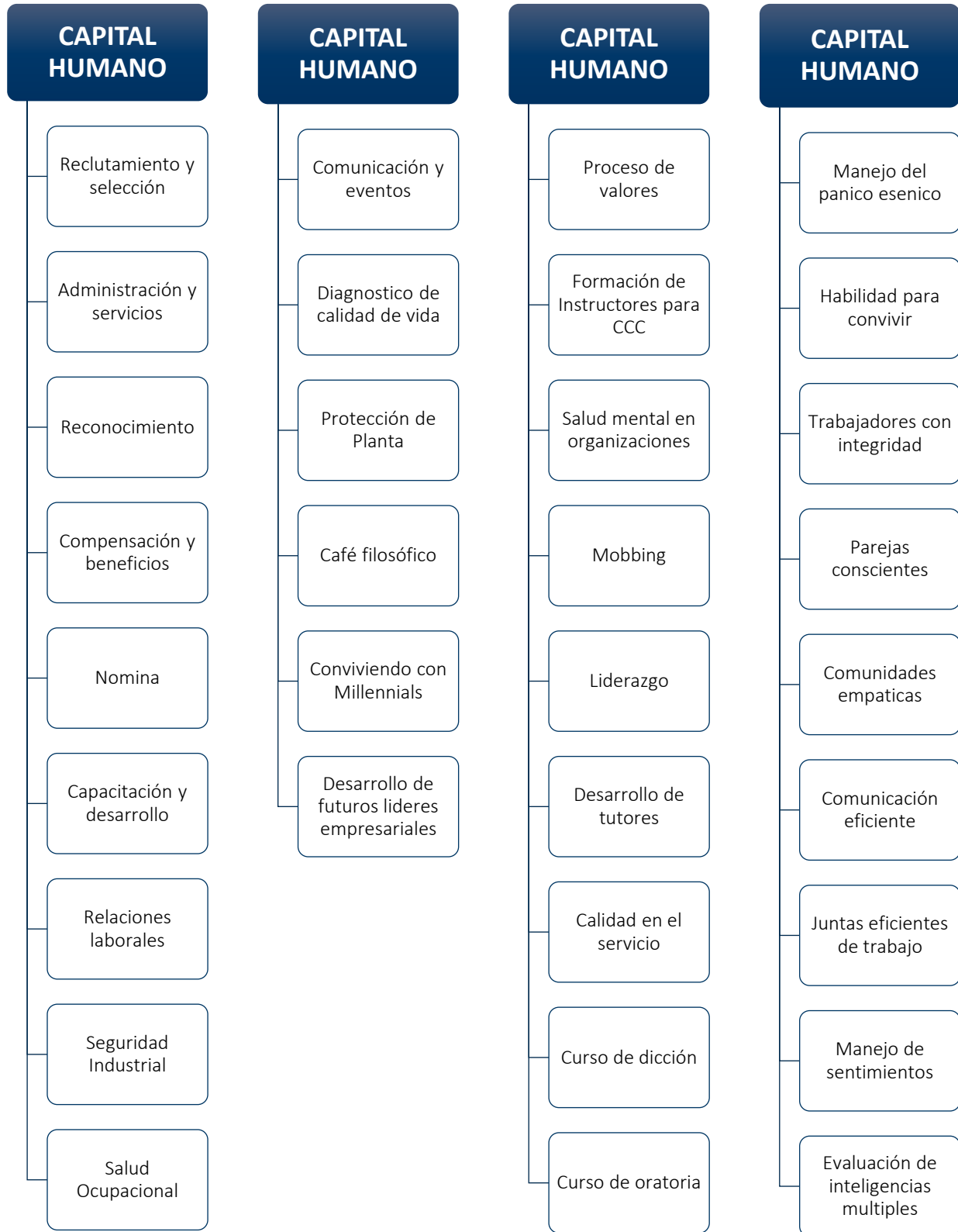
Atención Individual, de pareja, familiar y equipos de trabajo • Problemas de adaptación Depresión • Estrés • Manejo de habilidades sociales • Manejo de ansiedad • Habilidades de afrontamiento • Falta de sentido en la vida • Pérdida físicas, personales y laborales • Evaluaciones vocacionales • Evaluaciones psico-neurológicas • Apoyo en proceso tanatológico • Frustración

**EDUCATIVO:** En el ámbito educativo implementamos programas innovadores a nivel de seminarios, talleres y cursos para Instituciones del sector educativo, público o privado, enfocados en procesos de capacitación para maestros, directivos, alumnos y padres de familia, que crea un legado de empoderamiento, abarcando desde la detección de necesidades específicas, hasta la elaboración de programas y de ejecución de acciones de capacitación.

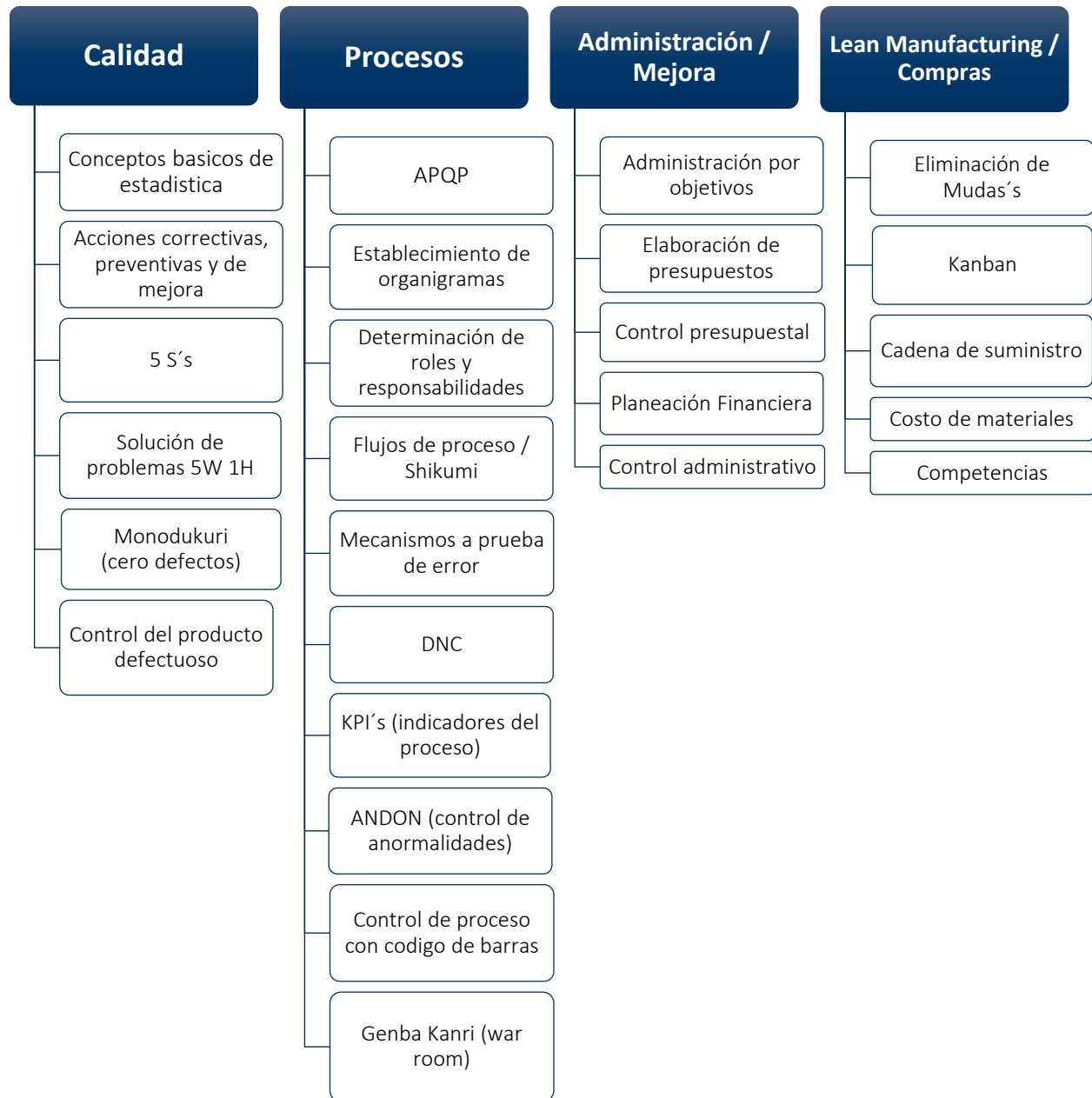
Problemas de conducta • Notas inesperadas • Evaluaciones psicológicas para maestros y alumnos • Defunciones • Evaluaciones psico-neurológicas • Dificultad en el lenguaje • Problemas de interacción • Intervención en crisis, divorcio o separación de los padres • Duelos • Orientación Vocacional • Pérdida del sentido de la docencia • Programas preventivos sobre el Bullying, discriminación, tolerancia, respeto y buena convivencia • Programas educativos para escuela para padres • Plan de vida para maestros

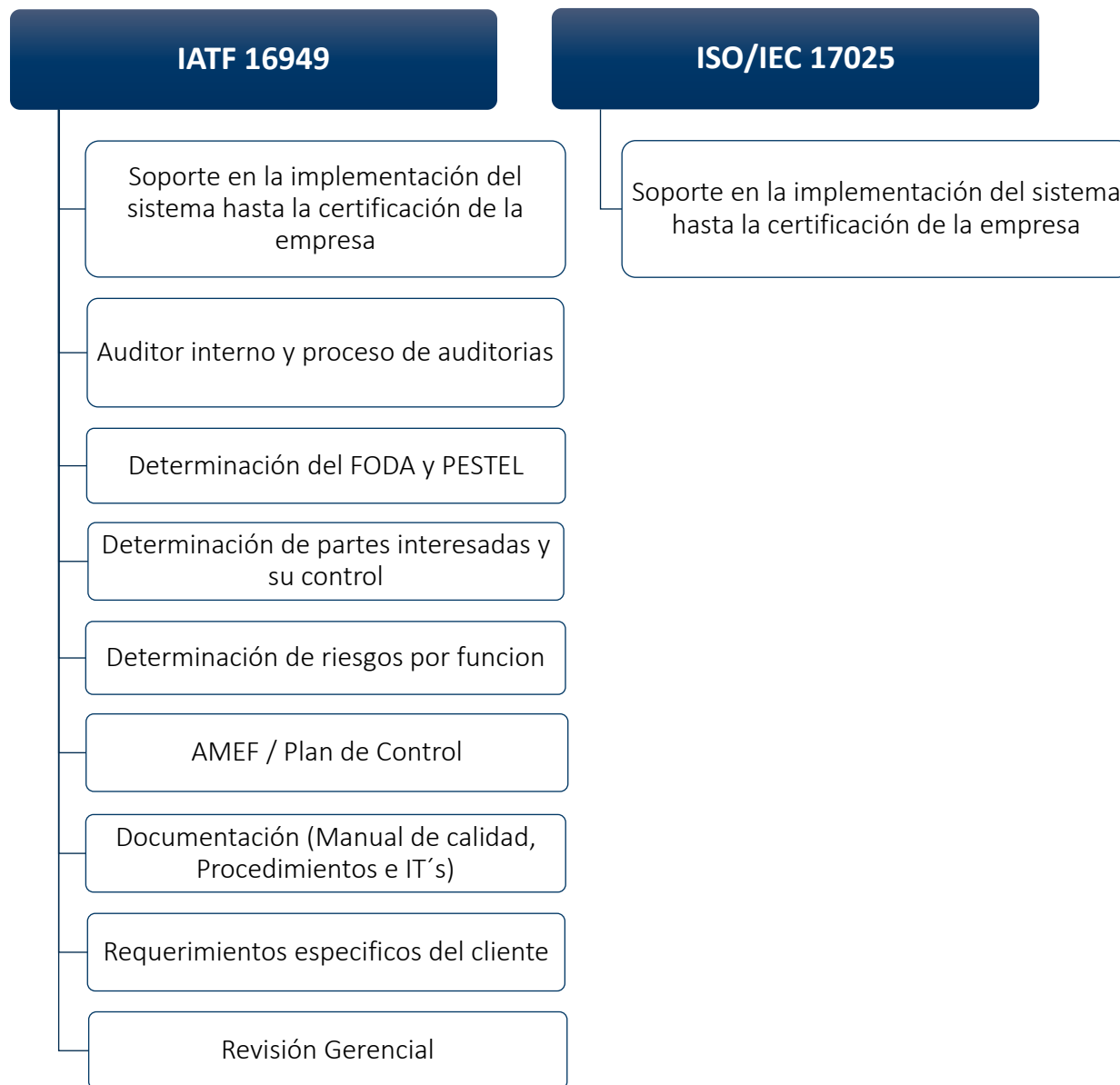
**CONFERENCIAS:** La conferencia **La vida como venga**, aborda la importancia de la resiliencia para afrontar las crisis que se nos presentan en la vida de una manera positiva. El gran ejemplo de vida de Vidal Cantú nos enfrenta y nos ayuda a ver desde otra perspectiva nuestras adversidades.

**CURSOS Y TALLERES**









**MODELO DE TRABAJO**



**MODELO DE TRANSFERENCIA DEL CONOCIMIENTO**



**BENEFICIOS**

- Mejorar la satisfacción del personal y el clima laboral, generando interacciones sanas y eficientes en los diferentes niveles, propiciando respeto, integridad y responsabilidad.
- Reforzar el compromiso del personal al haber consistencia entre sus valores y los valores de la empresa.
- Evitar la corrupción, los robos, el “mobing” y las prácticas dañinas que afectan los resultados de la organización y conllevan el abuso de confianza.
- Nuestros servicios e intervenciones van de la mano con la cultura de la Responsabilidad Social.
- La imagen de la organización se beneficia y genera la confianza necesaria para permanecer en el mercado y conservar su crecimiento.
- Las potencialidades del personal se activan, trayendo beneficios a los procesos que impactan positivamente en los indicadores de productividad.
- Se fomenta una cultura de denuncia para quienes atenten contra el código de ética, reforzando y reconociendo a los elementos que son verdaderos promotores de un cambio positivo para la organización.
- Mejora el ambiente laboral, conservando la permanencia y el talento de sus integrantes.
- Se contribuye con la sociedad aportando personas educadas, conscientes y responsables que benefician a sus familias y su entorno social.
- Mejora la calidad de los productos, servicios y reduce el desperdicio y tiempos muertos.

## EQUIPO DE TRABAJO



El Lic. José Gerardo García Reyes egresó de la Facultad de Psicología de la Universidad Autónoma de Nuevo León con una licenciatura en psicología. Por diez años fue el coordinador general de responsabilidad social y ambiente laboral en México, Nicaragua y El Salvador para la compañía Arnecom Industrias S.A. de C.V.

Entre sus estudios cuenta con una maestría en consejería profesional y salud mental con la St. Mary's University de San Antonio, Texas, así como diversos diplomados como el de Valores y Cultura Occidental, impartido por Centro Panamericano de Humanidades (CPH), Asesoría Familiar, instruido en la Universidad de Monterrey (UDEM) y Formación Social para Dirigentes y Ejecutivos de Empresa, tomado en la USEM Monterrey. En cuanto a su participación voluntaria, ha colaborado en el consejo consultivo del Instituto municipal de la mujer del municipio de San Nicolás de los Garza y el Consejo de valores y cultura de la legalidad. Así mismo ha participado como presidente del grupo MAMA (Madres Activas de Monterrey Asociadas).

Actualmente es consultor externo en procesos de valores y responsabilidad social en diferentes empresas, municipios e instituciones educativas y civiles.



Jesús Vidal Cantú Serrano nació en el seno de una familia regiomontana, desde su nacimiento padece Atrofia Muscular Espinal; condición que provoca una expectativa de vida reducida y que progresivamente va restando movilidad a su cuerpo. Desde pequeño ha librado fuertes batallas de salud: neumonías, complicadas cirugías de columna y hasta una traqueostomía. A pesar de ello, siempre ha mostrado valor y una fuerza inquebrantable para enfrentar la vida; concluyó su educación primaria y secundaria, aprendió por su cuenta el idioma inglés, a programar aplicaciones para internet, realizar páginas web y a restaurar fotografías antiguas, esto gracias a su talento.

Ha sido galardonado con la 'Medalla al mérito cívico', máxima presea que otorga el Gobierno del Estado de Nuevo León en la categoría "Reto a la Adversidad". Ha realizado numerosos trabajos como Freelance y actualmente se prepara para lograr uno de sus grandes sueños: ayudar a las personas a potenciar sus virtudes y a desarrollar la resiliencia; habilidad que lo ha llevado a ser ese joven generoso y comprometido con los demás, que bien ha sabido sobreponerse a la adversidad.



Antonio Bonilla Guzmán egresado del Tecnológico de Monterrey en la carrera de Producción, cuenta con experiencia en programación, control de la producción, Ingeniería Industrial, y Aseguramiento de Calidad, trabajando en la compañía arnesera más grande a nivel mundial por 40 años, llegando a tener la Gerencia de Sistemas de Calidad, durante este tiempo tuvo la oportunidad de conocer los diferentes requerimientos de la industria automotriz a través de los diferentes clientes tales como: Toyota, Mazda, Honda, Nissan, FCA, G. Motors, Ford, entre otros.

Su principal experiencia radica en la implementación de sistemas de calidad logrando la certificación de las plantas del grupo bajo normas como ISO 9001, ISO IEC 17025, y la IATF 16949.

Su interacción con todos los líderes de los procesos le dio una visión panorámica del funcionamiento global de la compañía, guiándolos en forma individual a alcanzar los requerimientos que la industria y la compañía requieren.

Actualmente es consultor externo, apoyando a las empresas y negocios a desarrollar de mejor manera sus sistemas para incrementar la satisfacción de sus clientes.



Ingeniero en Electrónica por la Universidad Autónoma de Nuevo León, con amplia experiencia en la Industria automotriz.

Ha desarrollado experiencia en las áreas de Planeación de proyectos, Manufactura, Control de calidad.

Cuenta con experiencia en los Sistemas de Manufactura Japonesa mayormente, siendo esto un elemento fundamental para tener conocimientos y puesta en práctica de conceptos tales como, Manufactura Esbelta, Mejora continua, 5S en el área de trabajo, Metodología de cero defectos, Solución de problemas con metodologías de punta.

Apoyo voluntario de orientación vocacional en escuelas Brownsville Texas. Pasión orientada hacia el apoyo a grupos de trabajo, para apoyarlos en ser mejores trabajadores y personas.

Actualmente colabora en DESSER como experto en los temas relacionados con Control de Calidad.

## **CARACTERÍSTICAS DE UNA EMPRESA**

### **Características de la pequeña empresa**

Las pequeñas empresas son aquellos negocios dedicados al comercio, que tiene una cantidad menor a 50 trabajadores o generan ventas anuales menores a los 100 millones, Son entidades independientes, creadas para ser rentables, cuyo objetivo es dedicarse a la producción, transformación y/o prestación de servicios para satisfacer determinadas necesidades y deseos existentes en la sociedad.

### **Características de la empresa mediana**

Las medianas empresas tienen una cantidad de hasta 250 trabajadores o generan ventas anuales entre 100 y los 250 millones, Son entidades independientes, creadas para ser rentables, cuyo objetivo es dedicarse a la producción, transformación y/o prestación de servicios para satisfacer determinadas necesidades y deseos existentes en la sociedad.

### **Características de la empresa grande**

Las grandes empresas tienen una cantidad mayor a 250 trabajadores o generan ventas anuales más de los 250 millones, Son entidades independientes, creadas para ser rentables, cuyo objetivo es dedicarse a la producción, transformación y/o prestación de servicios para satisfacer determinadas necesidades y deseos existentes en la sociedad.

**ESTRUCTURA RECOMENDADA EN BASE AL TAMAÑO DE LA EMPRESA  
REQUERIMIENTOS BÁSICOS PARA LA EMPRESA GRANDE**

**Global**

- |   |   |
|---|---|
| <ul style="list-style-type: none"> <li>➤ Presidente</li> <li>➤ Dirección</li> <li>➤ Gerencia General</li> <li>➤ Compras Indirectas</li> <li>➤ APQP</li> <li>➤ Recursos Humanos</li> </ul> | <ul style="list-style-type: none"> <li>➤ Seguridad Industrial</li> <li>➤ Finanzas</li> <li>➤ Capacitación</li> <li>➤ TI</li> <li>➤ Sistemas de calidad</li> </ul> |
|---|---|



**Procesos**

- |   |   |   |
|---|---|---|
| <ul style="list-style-type: none"> <li>• Comparación vs. pedimento</li> <li>• Inspección recibo</li> <li>• Almacenaje</li> <li>• Surtido de materiales</li> </ul> | <ul style="list-style-type: none"> <li>• Preparación</li> <li>• Pre-ensamble</li> <li>• Ensamble</li> <li>• Inspección</li> <li>• Empaque</li> <li>• Almacén de producto terminado</li> <li>• Embarque</li> </ul> | <ul style="list-style-type: none"> <li>• Inspección</li> <li>• Embalaje</li> <li>• Facturación</li> </ul> |
|---|---|---|

**Sistemas**

- |   |   |   |
|---|---|---|
| <ul style="list-style-type: none"> <li>• Identificaciones / escaneo</li> <li>• Área de cuarentena</li> <li>• Sistema PEPS / KANBAN</li> <li>• Control de inventarios</li> </ul> | <ul style="list-style-type: none"> <li>• Junta de inicio de turno</li> <li>• Apego a Especificaciones</li> <li>• Checklist de arranque</li> <li>• Genba Kanri</li> <li>• 5 S's</li> <li>• Lean manufacturing</li> <li>• Sistema cero defectos</li> <li>• Técnicas estadísticas</li> </ul> | <ul style="list-style-type: none"> <li>• Aduanas</li> </ul> |
|---|---|---|

**Adicionales**

- |  |  |   |
|--|--|---|
| <ul style="list-style-type: none"> <li>• Compras Directas</li> </ul> | <ul style="list-style-type: none"> <li>• Área de pre-producción</li> <li>• Mantenimiento</li> <li>• Control de Producción</li> <li>• QA / QC</li> <li>• Ingeniería del Producto / Diseño</li> <li>• Ingeniería de Manufactura</li> <li>• Ventas</li> <li>• Responsabilidad Social</li> </ul> | <ul style="list-style-type: none"> <li>• Logística / Tráfico</li> </ul> |
|--|--|---|

**Productos**

- |  |   |
|--|---|
| <ul style="list-style-type: none"> <li>➤ Manual de calidad</li> <li>➤ Procedimientos</li> <li>➤ Instrucciones de trabajo</li> <li>➤ Registros</li> <li>➤ Política</li> <li>➤ Misión</li> <li>➤ Visión</li> </ul> | <ul style="list-style-type: none"> <li>➤ Objetivos anuales</li> <li>➤ Certificaciones externas</li> <li>➤ Revisión gerencial</li> <li>➤ Mejora continua</li> <li>➤ KPI's</li> <li>➤ Presupuestos</li> </ul> |
|--|---|



**REQUERIMIENTOS BÁSICOS PARA LA EMPRESA MEDIANA**

<b>Global</b>	<ul style="list-style-type: none"> <li>➤ Gerencia General</li> <li>➤ Compras</li> <li>➤ Planeación</li> <li>➤ Recursos Humanos</li> <li>➤ Seguridad Industrial</li> </ul>	<ul style="list-style-type: none"> <li>➤ Contabilidad</li> <li>➤ Capacitación</li> <li>➤ TI</li> <li>➤ Sistemas de Calidad</li> </ul>	
	<b>Recibo de Materiales</b>	<b>Manufactura</b>	<b>Embarque</b>
<b>Procesos</b>	<ul style="list-style-type: none"> <li>• Comparación vs. pedimento</li> <li>• Inspección recibo</li> <li>• Almacenaje</li> <li>• Surtido de materiales</li> </ul>	<ul style="list-style-type: none"> <li>• Preparación</li> <li>• Pre-ensamble</li> <li>• Ensamble</li> <li>• Inspección</li> <li>• Empaque</li> <li>• Embarque</li> </ul>	<ul style="list-style-type: none"> <li>• Inspección</li> <li>• Embalaje</li> <li>• Facturación</li> </ul>
<b>Sistemas</b>	<ul style="list-style-type: none"> <li>• Identificaciones / escaneo</li> <li>• Área de cuarentena</li> <li>• Sistema PEPS</li> <li>• Control de inventarios</li> </ul>	<ul style="list-style-type: none"> <li>• Junta de inicio de turno</li> <li>• Apego a Especificaciones</li> <li>• Checklist de arranque</li> <li>• 5 S's</li> <li>• Técnicas estadísticas</li> </ul>	<ul style="list-style-type: none"> <li>• Aduanas</li> </ul>
<b>Adicionales</b>		<ul style="list-style-type: none"> <li>• Mantenimiento</li> <li>• Control de Producción</li> <li>• Calidad</li> <li>• Ingeniería de Manufactura</li> <li>• Ventas</li> </ul>	<ul style="list-style-type: none"> <li>• Envíos</li> </ul>
<b>Productos</b>	<ul style="list-style-type: none"> <li>➤ Manual de calidad</li> <li>➤ Procedimientos</li> <li>➤ Instrucciones de trabajo</li> <li>➤ Registros</li> <li>➤ Política</li> <li>➤ Misión</li> <li>➤ Visión</li> </ul>	<ul style="list-style-type: none"> <li>➤ Objetivos anuales</li> <li>➤ Certificaciones externas</li> <li>➤ Revisión gerencial</li> <li>➤ Mejora continua</li> <li>➤ KPI's</li> <li>➤ Presupuestos</li> </ul>	

**REQUERIMIENTOS BÁSICOS PARA LA PEQUEÑA EMPRESA**

**Global**

- Dueño de la empresa
- Contabilidad



**Procesos**

- |  |   |
|--|---|
| <ul style="list-style-type: none"> <li>• Comparación vs. Pedimento</li> <li>• Surtido de materiales</li> </ul> | <ul style="list-style-type: none"> <li>• Ensamble</li> <li>• Inspección</li> <li>• Empaque</li> <li>• Embarque</li> </ul> |
|--|---|

**Sistemas**

- |  |   |
|--|---|
| <ul style="list-style-type: none"> <li>• Control de inventarios</li> </ul> | <ul style="list-style-type: none"> <li>• Indicadores básicos</li> </ul> |
|--|---|

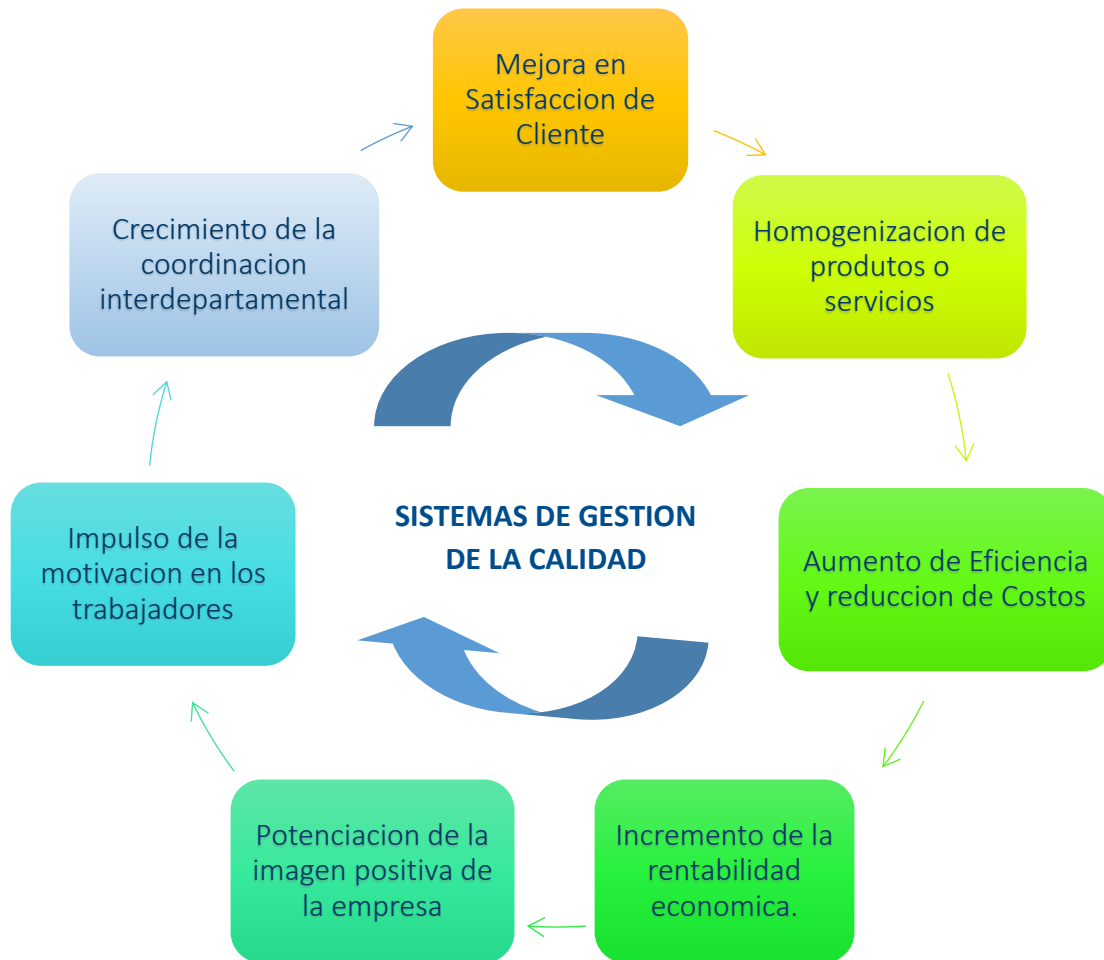
**Adicionales**

- |  |  |
|--|--|
|  | <ul style="list-style-type: none"> <li>• Mantenimiento</li> <li>• Calidad</li> <li>• Producción</li> </ul> |
|--|--|

**Productos**

- Registros
- Metas

**BENEFICIOS AL ADOPTAR UN SISTEMA DE CALIDAD**



- Controla el desempeño de los procesos.
- Mejora la capacitación.
- Clarifica los objetivos de la compañía.
- Flexibilidad ante el cambio.
- Promueve el trabajo en equipo.
- Productos mejor elaborados.
- Cumplimiento de normas y estándares de calidad.

- Desarrollo de nuevos mercados.
- Reducción de costos.
- Promueve la satisfacción de los trabajadores.
- Se promueve la globalización.
- Estandarización y auto control.
- Refuerza la confianza con el cliente.
- Promueve la mejora continua.
- Acciones sobre presión de la competencia

## QUIEN NOS RECOMIENDA



### René Mena Seifert

Especialista en Desarrollo de Talento. Fundador y CEO de IDESAA Escuela de Negocios, TRUE e-Learning, Foro Pro-Talento.

*“Conozco a Gerardo desde hace muchos años. Es ante todo una gran persona. En lo profesional se ha estado preparando cada vez más para ofrecer un mejor servicio a sus clientes, ya sea empresas con los cursos que imparte, o bien a personas a quienes ofrece consejería profesional. Sus cursos de valores son muy exitosos y generan cambios profundos en los participantes.”*



### José Antonio González

Gale, Cengage Learning Sr Director Latín América.

*“Con más de veinte años de conocer a Gerardo, y de compartir con él proyectos sociales, académicos y profesionales, es para mí un privilegio el poder recomendarlo. El profesionalismo, el rigor y el detalle, pero, sobre todo, su ética personal aportará valor a cualquier organización y proyecto en que se involucre.”*



### Roberto Reyes

Ejecutivo del sector Automotriz en el área de operaciones.

*“He tenido la oportunidad de trabajar con Gerardo, en algo que tanta falta nos hace, como la ética y los valores, es tan impactante ver su influencia en los participantes, que realmente se genera un cambio con un alto impacto en los participantes e inmediatamente se genera una actitud de comprensión y respeto, base para un mejor trabajo en equipo y esto es lo relevante, porque aun y cuando esto no tiene nada que ver con lo técnico de las organización, el entendimiento, la comprensión y la honestidad, hacen que todos se focalicen con el mismo objetivo y se entiendan entre ellos, es realmente impactante y se los recomiendo plenamente.”*

**Claudia M. Molina**

IT Consultant

*“Conozco a Gerardo hace unos 25 años y desde entonces lo he visto participar en diálogos, cursos y conferencias en diferentes temas humanísticos, así como otros relacionados con psicología y la religión con mucho entusiasmo. Desde luego, tiene una gran capacidad de transmitir esa emoción y entusiasmo a los demás.”*

*Gerardo es una persona de mente abierta, dispuesto a ver el valor desde la perspectiva de otras personas y experiencias. Él es modesto y con un gran ingenio, siempre se le ha reconocido por estas cualidades.”*

**Juan Pablo Walle Cardona**

Project Manager en Krones Mex

*“El licenciado García es una persona muy profesional y confiable que busca ayudar a sus pacientes y clientes de manera eficaz.”*

**Octavio Cruz Jara**

M.S., LPC Supervisor

*“Gerardo tiene un sentido de propósito muy claro: servir a los demás por medio de la educación y el empoderamiento.”*

**Laura Everest**

English Teacher-Tutor

*“I’ve known Mr. Gerardo García for a long time and he has always been a trustworthy person. The last course we hired him to give us was of great results, it was about Personal Development and most of the assistants ended it with a high selfsteem. After it we could see a difference in their work outcome. I highly recommend his courses for any company that wishes to make their employees feel better.”*

**Salvador González Salas Campos**

Manager – Partner en RETEA

*“Gerardo apoyó el proyecto de relocalización del Centro Técnico de Yazaki de Ciudad Juárez a Monterrey, con un gran profesionalismo en temas tan delicados como planes de outplacement para personal que fue terminado, y planes de atención a empleados y sus familias a los Ingenieros que fueron relocalizados.*

*Gran luchador por los valores sociales y personales en las empresas.”*

**Alejandra McKelligan**

Trainer, Talent Manager &amp; Change Facilitator

*“‘Gera’, como yo solía llamarlo en aquella época, fue y ha sido un ejemplo a seguir para mí: ¡Un formador completísimo! Lleno de carisma, centrado en las necesidades de los participantes, empático de pies a cabeza, y lo más valioso, al menos para mí, su calidad como ser humano. Han pasado ya 15 años desde que trabajamos juntos y aún sigo recordando esa mirada cálida con la que detectas que todo lo que le cuentas lo está escuchando como la cosa más importante.”*

**Enrique Espeleta**

Asesor en Consejo Empresarial Voluntario

*“Gerardo es una persona con gran calidad humana, cuando se le encomienda una tarea va al piso de trabajo, convive con el equipo involucrado, sintiendo el problema del grupo. Luego con su experiencia aplica técnicas de análisis que van a la causa raíz del problema, presentando soluciones muy claras. Lo recomiendo como una persona altamente eficaz.”*

**Stephan M. Bremer**

IT Manager

*“Tengo un poco más de 20 años de conocer a Gerardo y es una persona muy responsable, con grandes ideas, le gusta innovar en lo que hace y tuve la oportunidad de trabajar con él en un par de proyectos en los que su visión y su trato fueron fundamentales para el éxito de los mismos. Recomiendo ampliamente a Gerardo, en el plano personal con fuertes valores y en el plano profesional, definitivamente es con alguien con quien me gustaría volver a trabajar.”*

## CONTACTANOS

**Estamos para servirte.**

Para mayor información por favor comunícate con nosotros, será un placer poder atenderte.



(81) 8448-8901



(044) 811-610-0628



gerardo@desserconsultores.com



www.desserconsultores.com



/ DesserConsultores



/ gerardogarcia1



@ DesserConsultor



/ Desserasesor